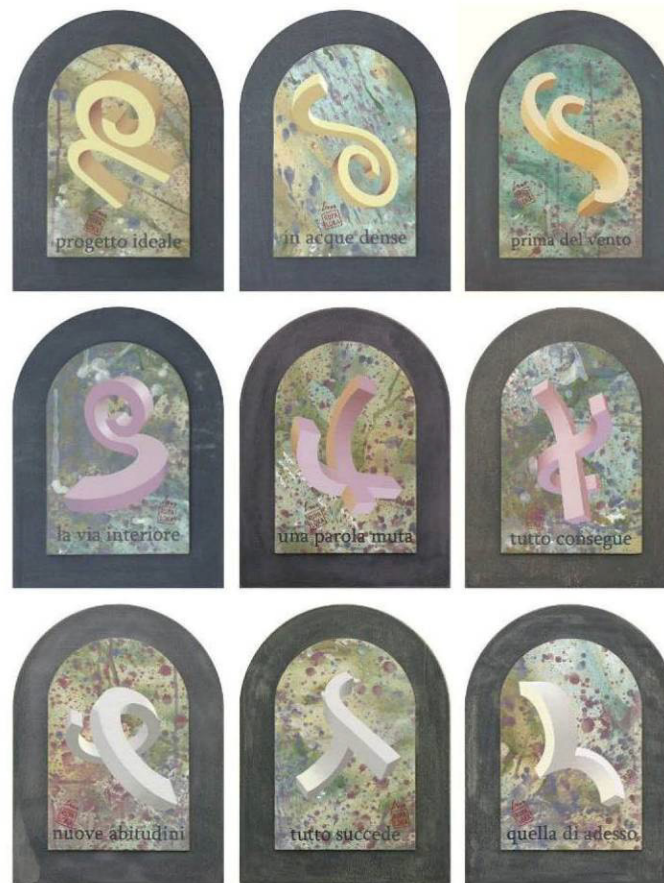


LUCIO MARIA MORRA

RUPALOKA

# PARADISI INFERIORI



A

La serie **RUPALOKA**

è iniziata nel 2012 sviluppandosi  
progressivamente in sottoserie:

**IL RAPIMENTO DI PROSERPINA,**  
**ALFABETO IONICO,**  
**PARADISI INFERIORI** e  
**I PILASTRI DELL'ARTE.**

Nella cosmologia buddhista  
RUPALOKA è la dimensione metafisica  
delle forme primordiali,  
situata tra KAMALOKA, il reame dei sensi,  
e ARUPALOKA, il reame della non-forma.

A cavallo tra KAMALOKA e RUPALOKA  
dimorano esseri evoluti, avvinti  
dalla bellezza e dal desiderio più raffinato:

**PARADISI INFERIORI.**

In quel mondo sensuale e rarefatto  
la pittura metafisica bacia la poesia d'amore,  
rischiando l'inferno pur di non tradire  
le più intime aspirazioni esistenziali.

*Vorrei che tu scolpissi la realtà,  
quella di adesso,  
la nostra.  
Che tu annotassi  
i miei liberi  
pensieri.  
Apro le mani  
e lascio andare tutto,  
il passato.  
Adesso  
prendo  
te.*

*Assetato del tuo sguardo  
sogno l'oceano  
e nuove abitudini.  
Volto le pagine dei giorni  
incantato, quelle vuote,  
quelle piene di te.  
Amata dagli dei.*

*Ieri ho taciuto,  
travolto dal mistral.  
Oggi, inebriato,  
respiro il tuo alito  
sospeso nel nulla.*

*Unica tra le altre,  
lo stesso volto  
antico, immenso.  
Ogni volta,  
nel buio,  
è per sempre.*

*Altra fase,  
quella dell'affezione.  
Dell'essermi cara  
alla sera, nel sonno,  
al risveglio ancor più,  
buongiorno amore.  
Parlarti per parlarmi,  
dirti per dirmi le cose  
intime.  
Dio ti benedica,  
...*

*Ai lati della bocca  
in una piega  
conservi il tuo segreto,  
una parola muta  
negata a te stessa  
e a me, affascinato,  
che quel libro mai lessi  
e ho già dimenticato.*

*Più avanti del pensare  
tutto succede  
e consegue,  
tutto consegue.  
Nell'ora esatta  
dell'alta tensione  
stringersi all'anima  
è giusto, nient'altro.  
Tempestiva mi lasci  
nel mezzo della notte.  
Un chiaro segnale:  
è il momento di agire.*



*RUPALOKA, Paradisi inferiori*  
**QUELLA DI ADESSO**  
acrilico su tela su masonite, 20 x 30 h (cornice 30 x 40 h)  
Sant'Albano Stura, dicembre 2014, RPL-028



*RUPALOKA, Paradisi inferiori*  
**TUTTO SUCCEDDE**  
acrilico su tela su masonite, 20 x 30 h (cornice 30 x 40 h)  
Sant'Albano Stura, dicembre 2014, RPL-029



*RUPALOKA, Paradisi inferiori*  
**NUOVE ABITUDINI**  
acrilico su tela su masonite, 20 x 30 h (cornice 30 x 40 h)  
Sant'Albano Stura, dicembre 2014, RPL-030



*RUPALOKA, Paradisi inferiori*  
**SOGNO L'OCEANO**  
acrilico su tela su masonite, 20 x 30 h (cornice 30 x 40 h)  
Sant'Albano Stura, gennaio 2015, RPL-031



*RUPALOKA, Paradisi inferiori*  
**VOLTO LE PAGINE**  
acrilico su tela su masonite, 20 x 30 h (cornice 30 x 40 h)  
Sant'Albano Stura, gennaio 2015, RPL-032



*RUPALOKA, Paradisi inferiori*  
**APRO LE MANI**  
acrilico su tela su masonite, 20 x 30 h (cornice 30 x 40 h)  
Sant'Albano Stura, gennaio 2015, RPL-033



*RUPALOKA, Paradisi inferiori*  
**TUTTO CONSEGUE**  
acrilico su tela su masonite, 20 x 30 h (cornice 30 x 40 h)  
Sant'Albano Stura, gennaio 2015, RPL-034



*RUPALOKA, Paradisi inferiori*  
**IERI HO TACIUTO**  
acrilico su tela su masonite, 20 x 30 h (cornice 30 x 40 h)  
Sant'Albano Stura, gennaio 2015, RPL-035



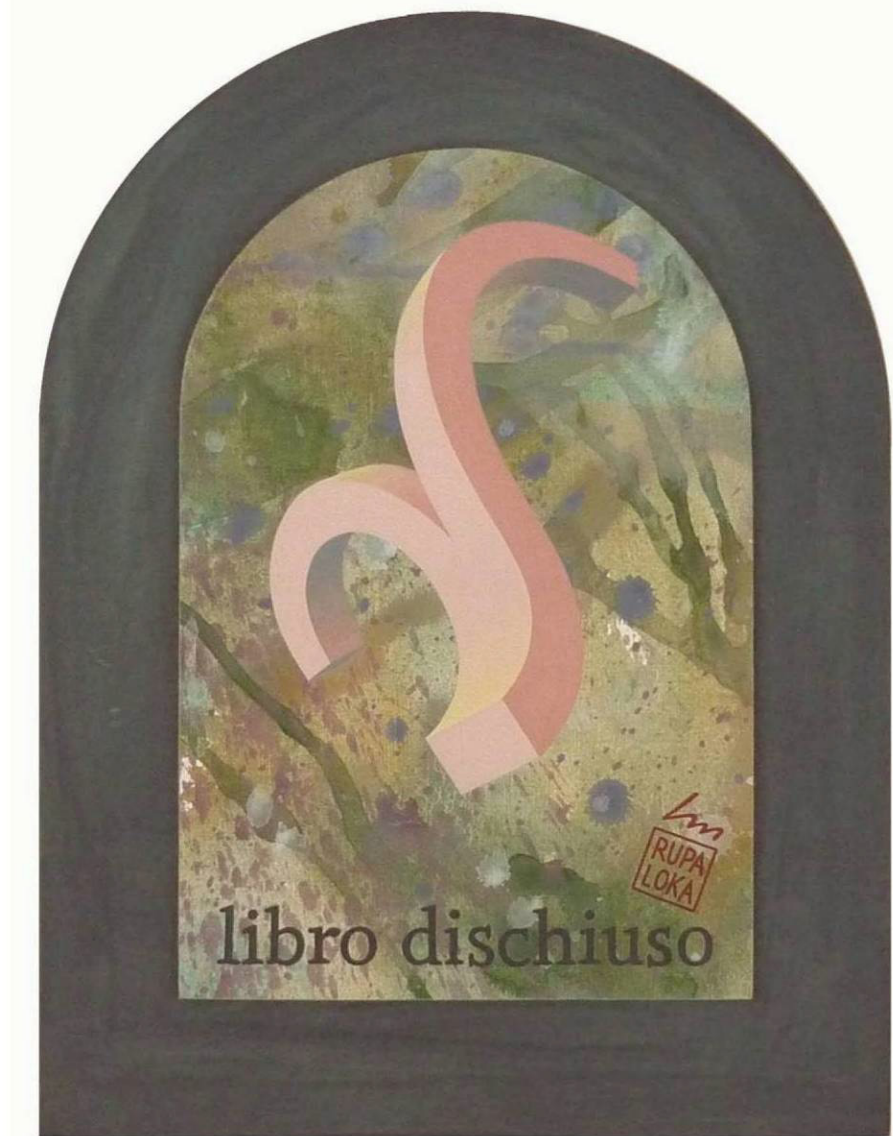
*RUPALOKA, Paradisi inferiori*  
**UNA PAROLA MUTA**  
acrilico su tela su masonite, 20 x 30 h (cornice 30 x 40 h)  
Sant'Albano Stura, gennaio 2015, RPL-036



*RUPALOKA, Paradisi inferiori*  
**NELL'ORA ESATTA**  
acrilico su tela su masonite, 20 x 30 h (cornice 30 x 40 h)  
Sant'Albano Stura, gennaio 2015, RPL-037



*RUPALOKA, Paradisi inferiori*  
**PRIMA DEL VENTO**  
acrilico su tela su masonite, 20 x 30 h (cornice 30 x 40 h)  
Sant'Albano Stura, febbraio 2015, RPL-038

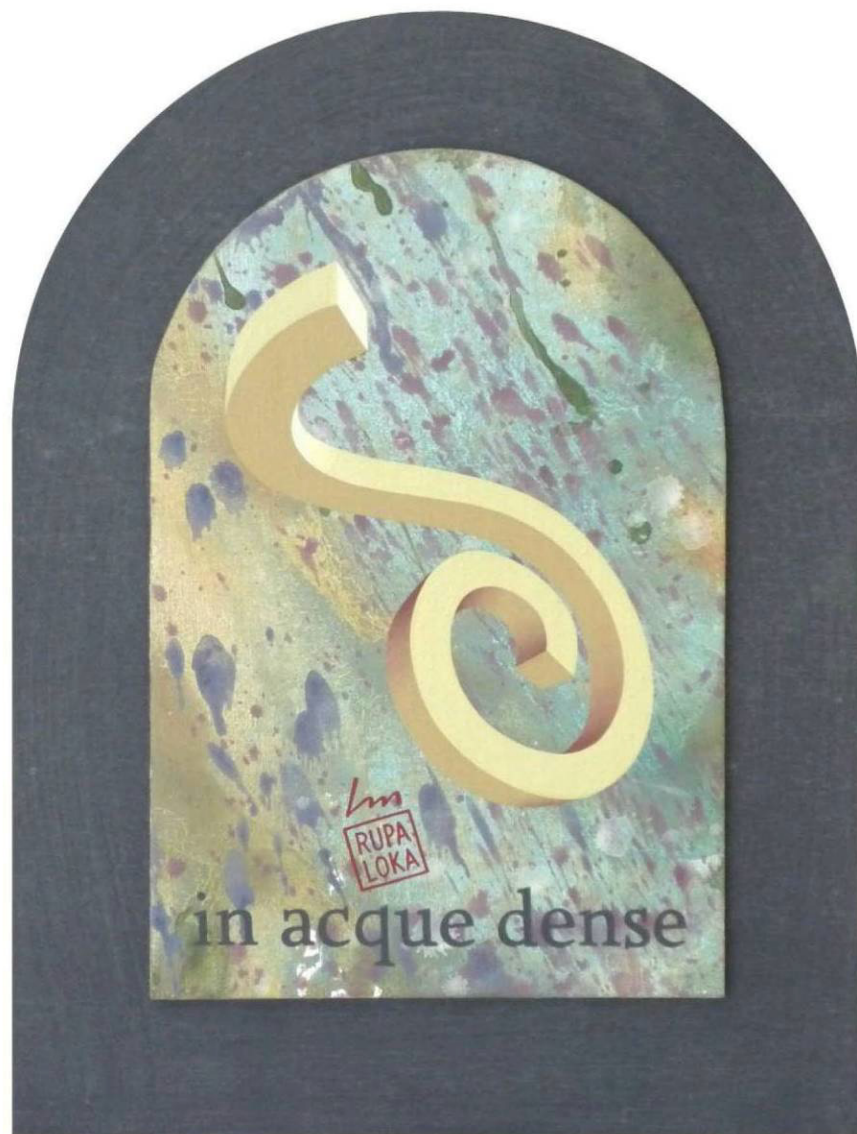


*RUPALOKA, Paradisi inferiori*  
**LIBRO DISCHIUSO**  
acrilico su tela su masonite, 20 x 30 h (cornice 30 x 40 h)  
Sant'Albano Stura, febbraio 2015, RPL-039





*RUPALOKA, Paradisi inferiori*  
**SCRUTA LA SOGLIA**  
acrilico su tela su masonite, 20 x 30 h (cornice 30 x 40 h)  
Sant'Albano Stura, gennaio 2016, RPL-040



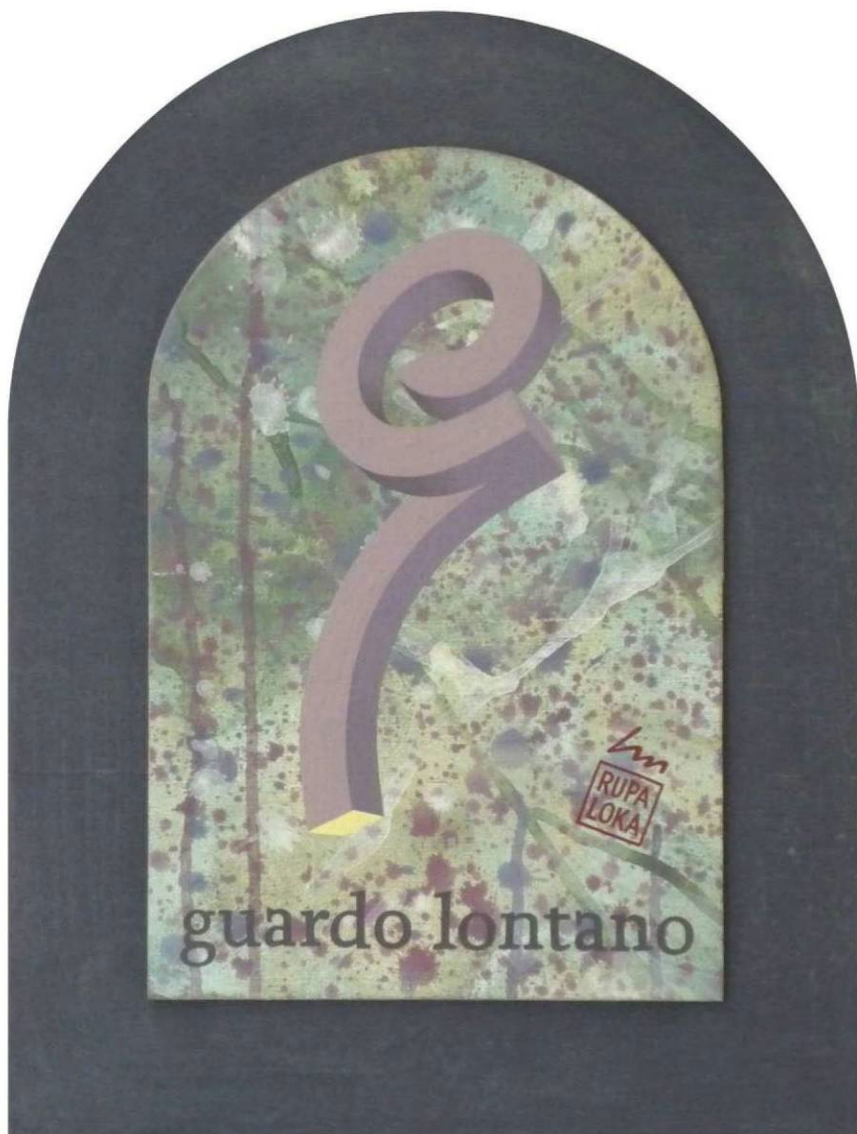
*RUPALOKA, Paradisi inferiori*  
**IN ACQUE DENSE**  
acrilico su tela su masonite, 20 x 30 h (cornice 30 x 40 h)  
Sant'Albano Stura, gennaio 2016, RPL-041



*RUPALOKA, Paradisi inferiori*  
**PROGETTO IDEALE**  
acrilico su tela su masonite, 20 x 30 h (cornice 30 x 40 h)  
Sant'Albano Stura, gennaio 2016, RPL-042



*RUPALOKA, Paradisi inferiori*  
**SONO D'ACCORDO**  
acrilico su tela su masonite, 20 x 30 h (cornice 30 x 40 h)  
Sant'Albano Stura, gennaio 2016, RPL-043



*RUPALOKA, Paradisi inferiori*  
**GUARDO LONTANO**  
acrilico su tela su masonite, 20 x 30 h (cornice 30 x 40 h)  
Sant'Albano Stura, gennaio 2016, RPL-044



*RUPALOKA, Paradisi inferiori*  
**LA VIA INTERIORE**  
acrilico su tela su masonite, 20 x 30 h (cornice 30 x 40 h)  
Sant'Albano Stura, gennaio 2016, RPL-045



*RUPALOKA, Paradisi inferiori*  
**IL COLORE SEGRETO**  
acrilico su tela su masonite, 20 x 30 h (cornice 30 x 40 h)  
Sant'Albano Stura, febbraio 2016, RPL-046



*RUPALOKA, Paradisi inferiori*  
**SE SIAMO UGUALI**  
acrilico su tela su masonite, 20 x 30 h (cornice 30 x 40 h)  
Sant'Albano Stura, febbraio 2017, RPL-047



effluvio visivo

*RUPALOKA, Paradisi inferiori*

**EFFLUVIO VISIVO**

acrilico su tela su masonite, 20 x 30 h (cornice 30 x 40 h)  
Sant'Albano Stura, febbraio 2017, RPL-048



orbita inversa

*RUPALOKA, Paradisi inferiori*

**ORBITA INVERSA**

acrilico su tela su masonite, 20 x 30 h (cornice 30 x 40 h)  
Sant'Albano Stura, febbraio 2017, RPL-049

---

LUCIO MARIA MORRA  
RUPALOKA  
**PARADISI INFERIORI**

---



Publicato in proprio  
al Punto sull'Arte  
di Sant'Albano Stura  
nel gennaio 2018

[www.luciomariamorra.com](http://www.luciomariamorra.com)